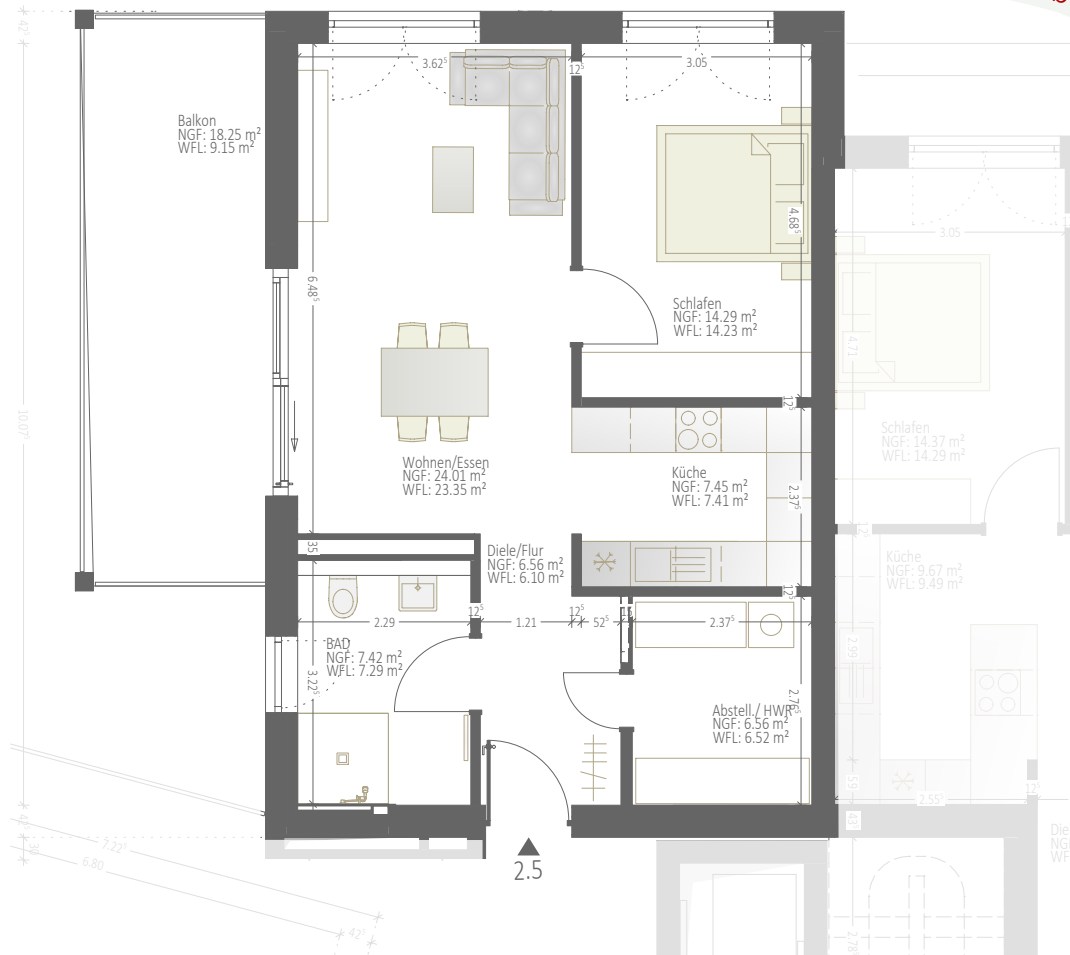


*Klimafreundliches Wohngebäude  
mit KfW 40 NH / QNG-Siegel  
und Neubauförderung  
mit Sonderabschreibung*



## 2 ½ Zimmerwohnung :

<b>Wohnfläche*</b>	<b>73,90 m<sup>2</sup></b>
<b>Wohnungspreis</b>	<b>342.900 €</b>
Kellerraum Nr.S	inkl.
Gemeinschaftsraumanteil	28.000 €
Tiefgaragenstellplatz Nr.17	25.000 €

**Gesamtkaufpreis 395.900 €**

\* Wohnfläche in Anlehnung an WoFIV (Balkone/Terrassen zu 50% | inkl. bodentiefe Fensternischen > 13 cm).  
Angabe entspr. der Teilungserklärung. Abweichung bis zu 0,5% sind ausführungsbedingt möglich und haben keine preisliche Auswirkung.

