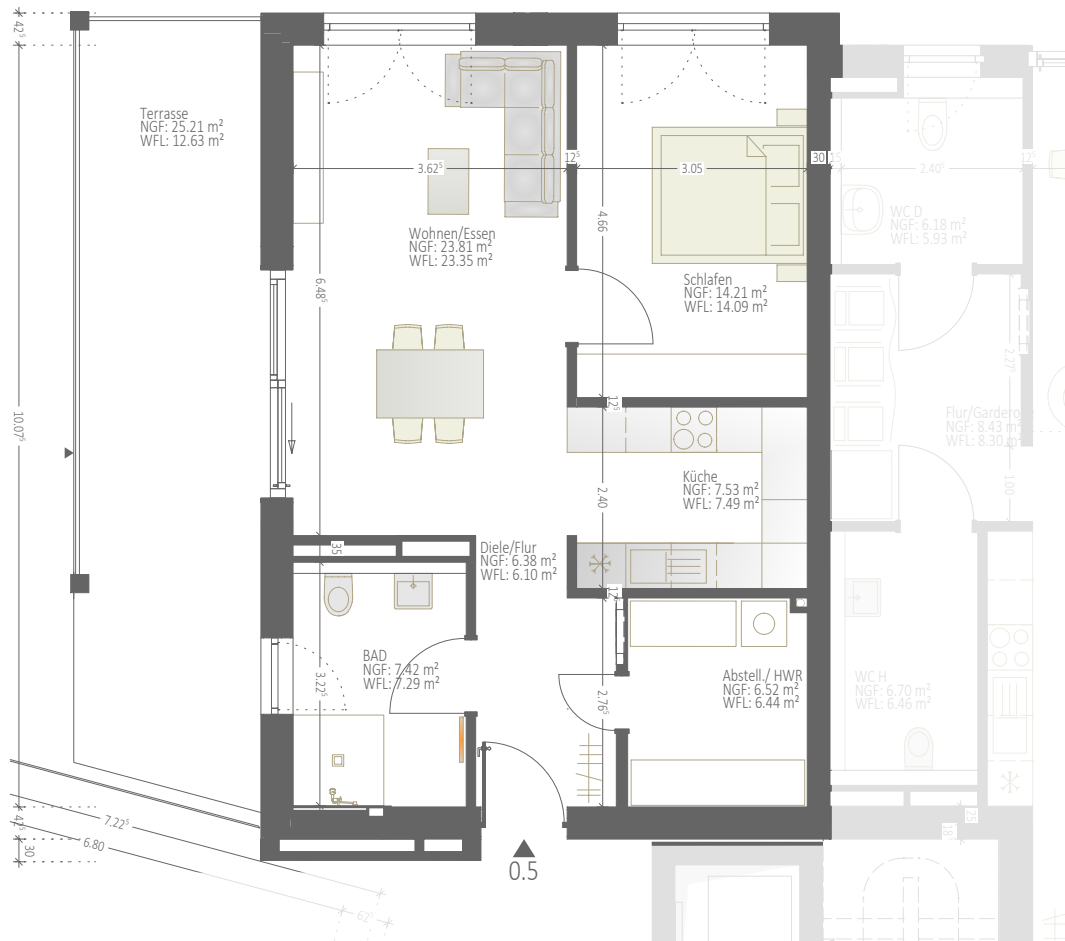


*Klimafreundliches Wohngebäude
mit KfW 40 NH / QNG-Siegel
und Neubauförderung
mit Sonderabschreibung*



2 ½ Zimmerwohnung :

Wohnfläche*	77,76 m²
Wohnungspreis	345.900 €
Kellerraum Nr.E	inkl.
Gemeinschaftsraumanteil	28.000 €
Außenstellplatz Nr.1	10.000 €

Gesamtkaufpreis 383.900 €

* Wohnfläche in Anlehnung an WoFIV (Balkone/Terrassen zu 50% | inkl. bodentiefe Fensternischen > 13 cm).
Angabe entspr. der Teilungserklärung. Abweichung bis zu 0,5% sind ausführungsbedingt möglich und haben keine preisliche Auswirkung.

